

SYMBOL	BESCHREIBUNG	SYMBOL	BESCHREIBUNG	
[Symbol]	STAHLBETON <i>an Angaben Decke</i>	[Symbol]	EPS	
[Symbol]	3-SCHICHT-WAND <i>an Angaben Decke</i>	[Symbol]	MINERALWOLLE	
[Symbol]	KS-MAUERWERK <i>an Angaben Decke</i>	[Symbol]	GIPSKARTON	
[Symbol]	BETONFERTIGTEIL	[Symbol]	NOTAUSGANG	
BRH	BRÜSTUNGSHÖHE <i>(Angabe von FFZ bis Einbauebene)</i>	[Symbol]	TÜR MIT LÜFTUNGSGITTER	
VK	VORDERKANTE	[Symbol]	FEUERLÖSCHER	
OKFF	OBERKANTE FERTIGFUSSBODEN	[Symbol]	ENGANG	
OKRD	OBERKANTE RHODECKE	[Symbol]	NEIGUNG	
SB	SICHTBETON	[Symbol]	SONNENSCHUTZ AUSSEN <i>tc=0,25</i>	
F 180	FLIESEN HÖHE 180 cm VON OKFFB	[Symbol]	SOi	SONNENSCHUTZ INNEN <i>tc=0,75</i>
GP/KZ/PA	PUTZ + ANSTRICH	[Symbol]	SOs	SONNENSCHUTZVERGLASUNG G-WERT 0,4
FP	FASSADENPLATTEN	[Symbol]	[Symbol]	TRENNSTELLE BLITZSCHUTZ
GK-H120	GIPSKARTONABKOFFERUNG HÖHE 1,20m	[Symbol]	[Symbol]	ERFORDERLICHES SCHALLDÄMMMAS IN dB <i>an eingetragener Tür</i>
GK-RH	GIPSKARTONABKOFFERUNG RAUMHOCH	[Symbol]	[Symbol]	ERFORDERLICHES SCHALLDÄMMMAS IN dB <i>an eingetragener Tür</i>
OK-12	TÜRNUMMER	[Symbol]	[Symbol]	ERFORDERLICHES SCHALLDÄMMMAS IN dB <i>an eingetragener Tür</i>
OK-12	TÜRNUMMER	[Symbol]	[Symbol]	ERFORDERLICHES SCHALLDÄMMMAS IN dB <i>an eingetragener Tür</i>
KF 0.13	FENSTERNUMMER / TÜRNUMMER AUSSEN	[Symbol]	[Symbol]	ÄNDERUNG ZUM VORHERIGEM PLANSTAND

RAUMNUMMER	RAUMBEZEICHNUNG	FLÄCHEN IN qm	UMFANG IN m	RAUMHÖHE LL (v. OKFF - UKFD)
1.02	Bad	7,54 m²	11,23 m	2,51 m
B	Boden			
W	Wand			
D	Decke			

Alle Fensterläden ausen müssen zwingend 3 cm ab Rohbau überdämmt sein. Schallschutzqualitäten der Fenster und Türen an Fenstern / Türen. Alle Trockenbauwände sind an den Rohböden anzuschließen. Die Entwässerungsschritte der Fallrohre (im Plan mit DN 100 angegeben) können teilweise auch mit kleineren Durchmesser ausgestattet werden. Nähere Angaben ab Entwässerungsarbeiten.

ALLE MASSS SIND VOM AUFTRAGNEHMER VERANTWORTLICH ZU PRÜFEN UND ZU NEHMEN. ALLE TOA-SCHÜTZE UND DURCHBRÜCHE NACH ANGABEN DER HAUSTECHNIK MASZANLAGEN FÜR TÜRSTÜRZE UND TÜRHÖHEN BEZIEHEN SICH AUF OBERKANTE FERTIGER FUSSBODEN. FENSTERBRÜSTUNGEN BEZIEHEN SICH VON OKFF AUF OK ROHRBRÜSTUNGSHÖHE. DIESES PLAN GILT IN VERBINDUNG MIT DEN PLÄNEN DES STAHLERS, DER BERATENDEN INGENIEURE UND SÄMLICHEN DETAILPLÄNEN DES ARCHITECTEN. EVTL. UNSTIMMIGKEITEN SIND DEN AUFSTELLER UMSTEHEND MITZUTEILEN (VOB B 3.3). HAT DER AUFTRAGNEHMER BEZÜGLICH DER ANGEZEIGTEN KONSTRUKTIONEN, SO IST SIE VERPFLICHTET, DIESE VOR AUSFÜHRUNG DER OBERLEITUNG VORZUTRAGEN. DIE BETONSCHRAFFUREN DER ARCHITECTENPLÄNE SIND KEINE HINWEISE AUF DIE FERTIGLEISTUNGSART. DIE ANGABE DER FERTIGLEISTUNGSART DER BETONLEISTUNGEN SIND DEN PLÄNEN DES STAHLERS ZU ENNEHMEN.

HOHENLAGE OKFF ±0,00 =	90,60 m ü. NNH
------------------------	----------------

IND	DATUM	BEA	ÄNDERUNG/ERGÄNZUNG
d	31.05.2016	ak	Wandfüß Foyer, Lage Frischwasserleitung Achse 1
e	30.03.2016	ofka	Küche, Getreideraum, UVA, Heutrockenschänderungen, Metallföhen, Ergänzungen, Wand + Tür Fassadklübe
b	30.11.2015	ofka	Sib.-Wände in 3-Schichtwände, Schicht HH ergänzt, Deckenverkleidung Stahlspesse, F30 Achse 1, Fenster Umkleebereich Foyer
a	05.11.2015	ofka	Ergänzung E-LV, H-V/IV Gebäudeteile, Türummerrung, Diverses

**PROJEKT**

## Errichtung eines Bürgerzentrums inkl. Sport- und Lärmschutzanlagen in Mannheim-neu Manheimer Ring, 50171 Kerpen

**BAUHERR** KOLPINGSTADT KERPEN

**ARCHITECT** HeuerFaust Architekten

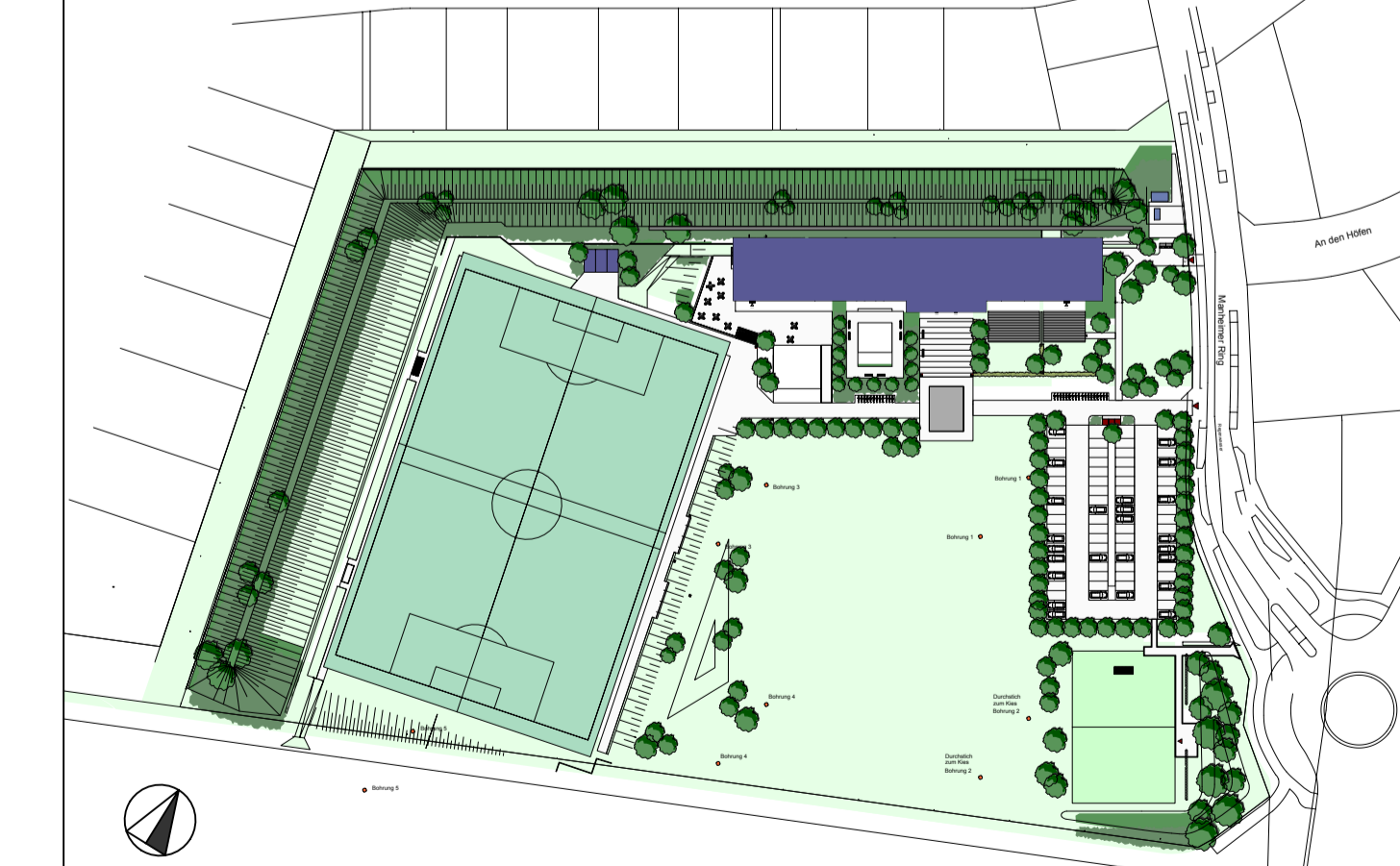
JAHNPLATZ 1  
TELEFON + 49 (0) 2237 58-0

52064 AACHEN  
TELEFAX 0241/96895-7  
E-MAIL [architekten@heuer-faust.de](mailto:architekten@heuer-faust.de)

50171 KERPEN  
TELEFAX + 49 (0) 2237 58-102

DER BAUHERR

DER ARCHITECT



PLANSTUFE	GEWERK	CAD NR.
Ausführungsplanung		PL 101

**Grundriss Erdgeschoss  
Teil 1 - Achsen 1-10**

BLATTGRÖSSE	MASZSTAB	DATUM	BEARBEITER	ARCHITECTENPLAN	INDEX
1375x600	1:50	19.10.2015	HH/CK/cf	PN-3199/A/G0.1/50/d	